

COMLOG Scout Light



**Wo ist Auto 0815? Oder Auflieger 1234?
Welche Strecke sind diese gefahren? Wie
lange und wo haben sie gestanden?
Überblick ist Ihr Schlüssel zu besserer
Planung, Handlung und Wirtschaftlichkeit.
Und das macht sich sicher in Ihrem Ergebnis
bemerkbar.**

Speziell für Planenaufleger und andere mobile Einheiten

COMLOG Scout Light ist die optimale Lösung, wenn Ortung, Start-Stopp und Streckenverlauf für Sie im Vordergrund stehen. Deshalb ist das Gerät speziell für Transportunternehmen geeignet, die Planenaufleger einsetzen.



Aufgrund der geringen Größe, des geringen Gewichtes und den integrierten Antennen ist COMLOG Scout Light kinderleicht zu montieren. Die intelligente und ausgereifte Spannungsversorgung mit wiederaufladbarem Li-Ion-Akku gewährleistet lange und stabile Einsatzzeiten.

COMLOG Scout Light bedeutet auch niedrige monatliche Betriebskosten und ist mit einer Deutschland- und einer Europa-Flatrate erhältlich.

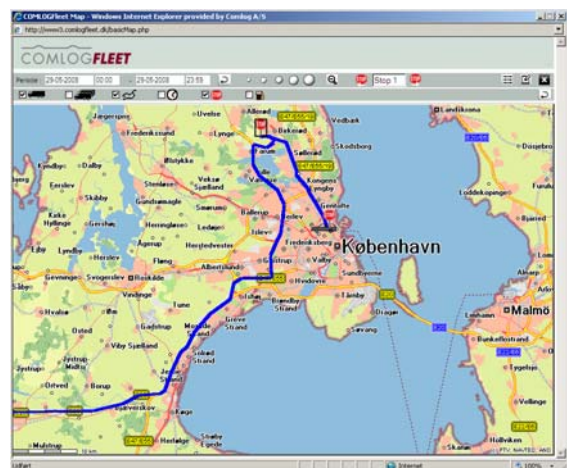
Kombinieren Sie mit Ihren Zugmaschinen

COMLOG Scout Light ergänzt unsere Telematikserien COMLOG Flex und COMLOG Scout. Als besonderen Vorteil können Sie auf alle COMLOG Telematik-

geräte über den benutzerfreundlichen und Internet-basierten Telematikdienst COMLOG Fleet zugreifen und müssen somit nicht verschiedene Systeme verschiedener Lieferanten in Ihrem Unternehmen einsetzen.

Überblick online

Im Büro greifen Sie online über COMLOG Fleet auf Ihre Einheiten zu. Sie benötigen lediglich eine gute Internetverbindung und einen Webbrowser um über jede Bewegung Ihrer Flotte informiert zu sein.



In COMLOG Fleet können Sie Streckenverläufe, Ortungspunkte sowie Starts und Stopps in der Kartenfunktion oder in Berichtsform abrufen und auswerten.

Start/Stop Bericht

Alle Starts und Stopps können über einen Bericht ausgewertet werden. Der Bericht zeigt Ihnen alle

COMLOG FLEET Start/Stop-rapport						
Periode: 03-06-2008 00:00 - 03-06-2008 23:59						
Køretøj : Scout Light Mejdal, Reg. nummer : 1080313039 03-06-2008 -> 03-06-2008						
Tidspunkt	Køretid	Samlet	Stoptid	Samlet	Position	
03-06-2008 10:34	Start				3 KM, N , Havdrup	
03-06-2008 11:02	Stop	00:28	00:28		4 KM, NNE, Regstrup	
03-06-2008 11:22	Start		00:20	00:20	4 KM, NNE, Regstrup	
03-06-2008 11:56	Stop	00:33	01:01		3 KM, VNV, Gadstrup	
03-06-2008 13:02	Start		01:05	01:26	3 KM, VNV, Gadstrup	
03-06-2008 13:25	Stop	00:23	01:25		3 KM, SSE, Albertslund	
03-06-2008 13:29	Start		00:04	01:30	3 KM, SSE, Albertslund	
03-06-2008 13:31	Stop	00:02	01:27		1 KM, NNE, Albertslund	
03-06-2008 13:38	Start		00:06	01:36	1 KM, NNE, Albertslund	
03-06-2008 13:40	Stop	00:01	01:29		1 KM, SE , Albertslund	
03-06-2008 14:07	Start		00:27	02:04	1 KM, SE , Albertslund	
03-06-2008 14:22	Stop	00:06	01:44		2 KM, NNV, Vigerslev	
03-06-2008 14:23	Start		00:00	02:05	2 KM, NNV, Vigerslev	
03-06-2008 14:28	Stop	00:05	01:49		2 KM, NNV, Vigerslev	
03-06-2008 14:51	Start		00:22	02:27	2 KM, NNV, Vigerslev	
03-06-2008 15:09	Stop	00:18	02:07		1 KM, N , Sydhavn	

COMLOG Scout Light



Starts und Stopps mit Zeitpunkt und Dauer an. Ebenfalls angegeben ist die Lage zum nächsten Ort, welche durch Klick in einer Karte angezeigt werden kann.

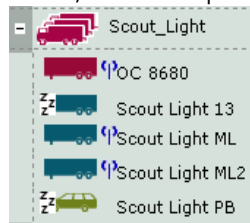
(Wichtig: Kombinieren Sie COMLOGFlex und COMLOGScout Light Einheiten in Ihrer Flotte, werden bei COMLOGScout Light die Felder km-Stand und Fahrer nicht belegt.)

At your service

COMLOG bietet Ihnen zusätzlich zum Grundservice einen erweiterten Servicevertrag, mit dem Sie sich u.a. eine Garantieverlängerung und schnelle Boxenstopps durch Austauschgeräte sichern. Der Servicevertrag deckt auch den Akku und die Software im Gerät und gibt Ihnen Zugang zur Hotline über Telefon und Email.

Konfigurations- und Änderungsmöglichkeiten

Das Gerät hat einen integrierten Akku, der gewährleistet, dass eine Meldung zum letzten Standort und Status sicher abgesetzt wird. Sie können somit jederzeit den Abstellort der Einheit sehen, bevor die Spannungsversorgung unterbrochen wurde. Das laufende Übermitteln von Ortungspunkten wird bei fehlender Spannungsversorgung unterbunden.



Dieser Schlafzustand wird Ihnen deutlich zum Fahrzeugsymbol angezeigt („ZZZ“). Über den aktuellen Zustand des Gerätes hinaus können Sie im Telematikdienst COMLOGFleet jederzeit den Zeitpunkt der letzten Datenübermittlung sowie den Zeitpunkt und Ort des letzten Stopps und des letzten Ortungspunktes einsehen.

Wird die Spannungsversorgung wiederhergestellt, erwacht das Gerät und nimmt innerhalb von 1 – 2 Minuten wieder seine Arbeit auf und sendet Informationen zu Position und evt. Start. War die Spannungsversorgung für mehr als 7 Tage unterbrochen, ist der Akku entladen und es können bis zu

15 Minuten vergehen, bis eine zum Aufwachen und Kommunizieren ausreichende Spannung aufgebaut ist.

Start: Ununterbrochene Bewegung von 30 Sek. mit mindestens 10 km/h GPS-Geschwindigkeit.

Stop: Ein Zeitraum von mindestens 180 Sek. mit max. 10 km/h GPS-Geschwindigkeit.

Power Off (kontrollierter Schlafzustand): nach Unterbrechung der Spannungsversorgung

Streckenverlauf: Alle 3 Minuten wird ein Ortungspunkt gespeichert und übermittelt, wenn das Gerät unter Spannung steht und im „Wachzustand“ ist. Der Streckenverlauf wird anhand dieser Ortungspunkte gebildet.

km: Es werden keine Kilometer erfasst/berechnet.

Geschwindigkeit: Die Momentangeschwindigkeit wird in COMLOGFleet angezeigt.

Technische Daten

Spannungsversorgung: 10-60 V (12 +24V Fahrz.)
Wiederaufladbarer, integrierter Akku.

E-Kennzeichnung für Fahrzeugteile/-zubehör
Schutzgrad: IP 20

Gewicht: 80 g

Abmessungen: 90 x 40 x 20 mm (H x B x T)

Integrierte GPS und GSM Antennen.

GPS: 16 kanal Antaris4, Sensibilität -158 dBm,

GSM: 900/1800/1900 Mhz

Datenkommunikation über GPRS Klasse 10.

Interne Aufzeichnung von bis 3.000

Positionsmeldungen.

Dokument

COMLOGScout Light, Version 1.0 – 10.06.2008